



REFERENTIELS

Tableaux anxieux et dépressif



*Ce référentiel, dont l'utilisation s'effectue sur le fondement des principes déontologiques d'exercice personnel de la médecine, a été élaboré par un groupe de travail pluridisciplinaire de professionnels du réseau ONCOLOR conformément aux données acquises de la science au **2 décembre 2009**.*

▶ Généralités

▶ Tableau anxieux : traitement

▶ Tableau dépressif : traitement

▶ Tableau anxieux : diagnostic

▶ Tableau dépressif : diagnostic

*Date de révision : **2 décembre 2009***

Généralités

- ▶ Ce référentiel présente les principes de prise en charge des tableaux [anxieux](#) et [dépressif](#).
- ▶ Les troubles anxieux sont à différencier de l'anxiété réactionnelle à la maladie cancéreuse, état non pathologique lié à l'adaptation nécessaire du sujet.
- ▶ De même, il peut exister durant la maladie des variations transitoires de l'humeur qui ne correspondent pas forcément à un syndrome dépressif caractérisé.
- ▶ Il existe un continuum entre une **difficulté d'adaptation** (normale mais s'exprimant par une détresse émotionnelle transitoire), des **troubles de l'adaptation** (plus durables et perturbants mais fortement liés à l'événement stressant) et les **troubles anxieux et dépressifs pathologiques**.

REFERENTIELS

Tableaux anxieux et dépressif



▶ Généralités

▶ Tableau anxieux : traitement

▶ Tableau dépressif : traitement

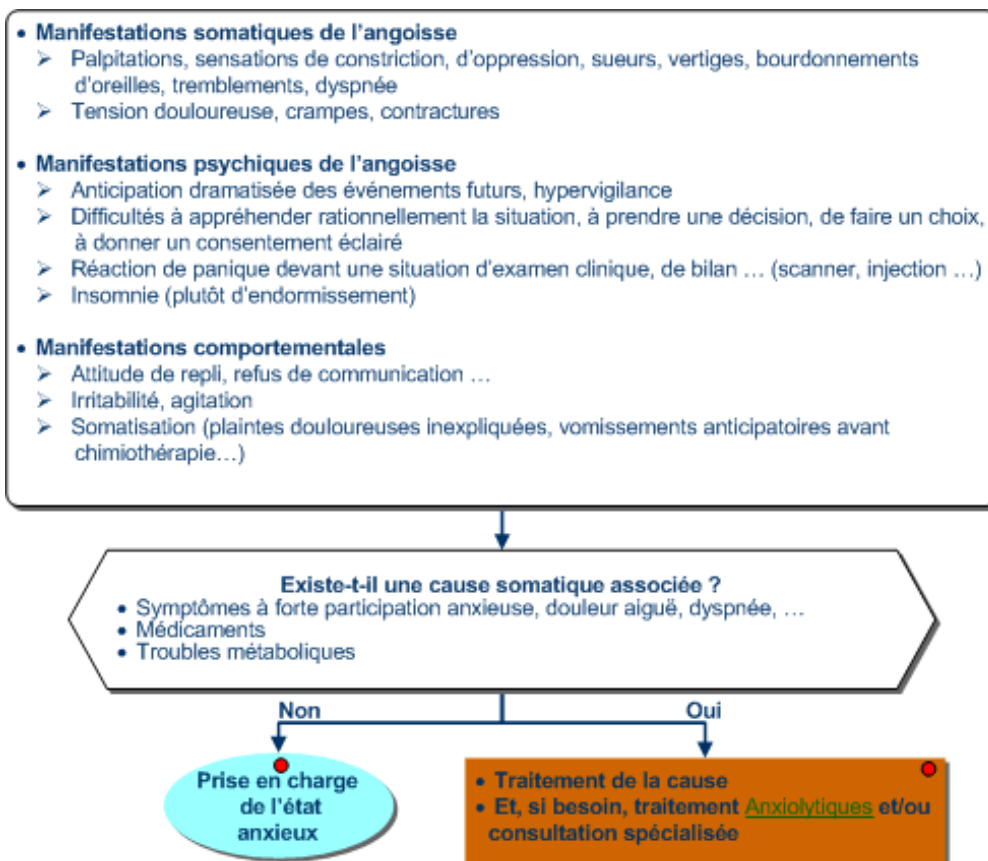
▶ Tableau anxieux : diagnostic

▶ Tableau dépressif : diagnostic

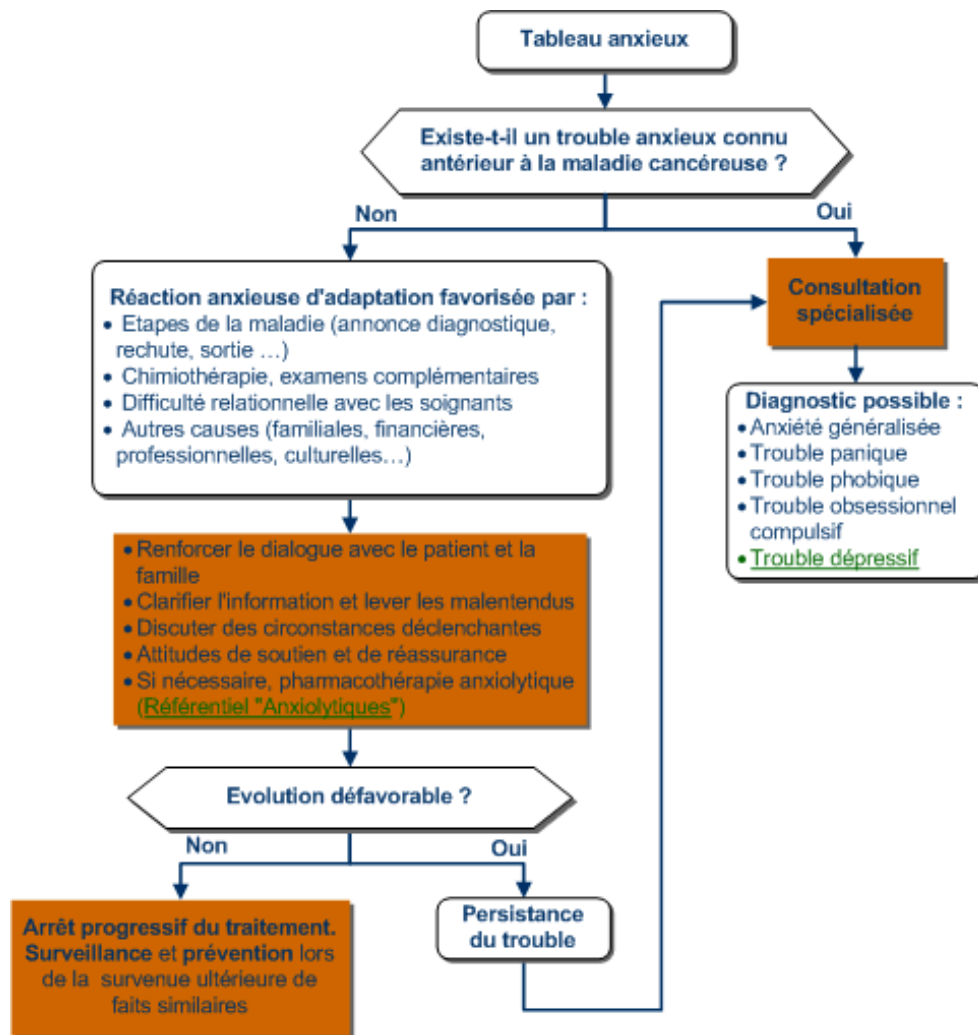
Date de révision : 2 décembre 2009

Tableau anxieux

Manifestations pouvant évoquer un état anxieux



Prise en charge



REFERENTIELS

Tableaux anxieux et dépressif



▶ Généralités

▶ Tableau anxieux : traitement

▶ Tableau dépressif : traitement

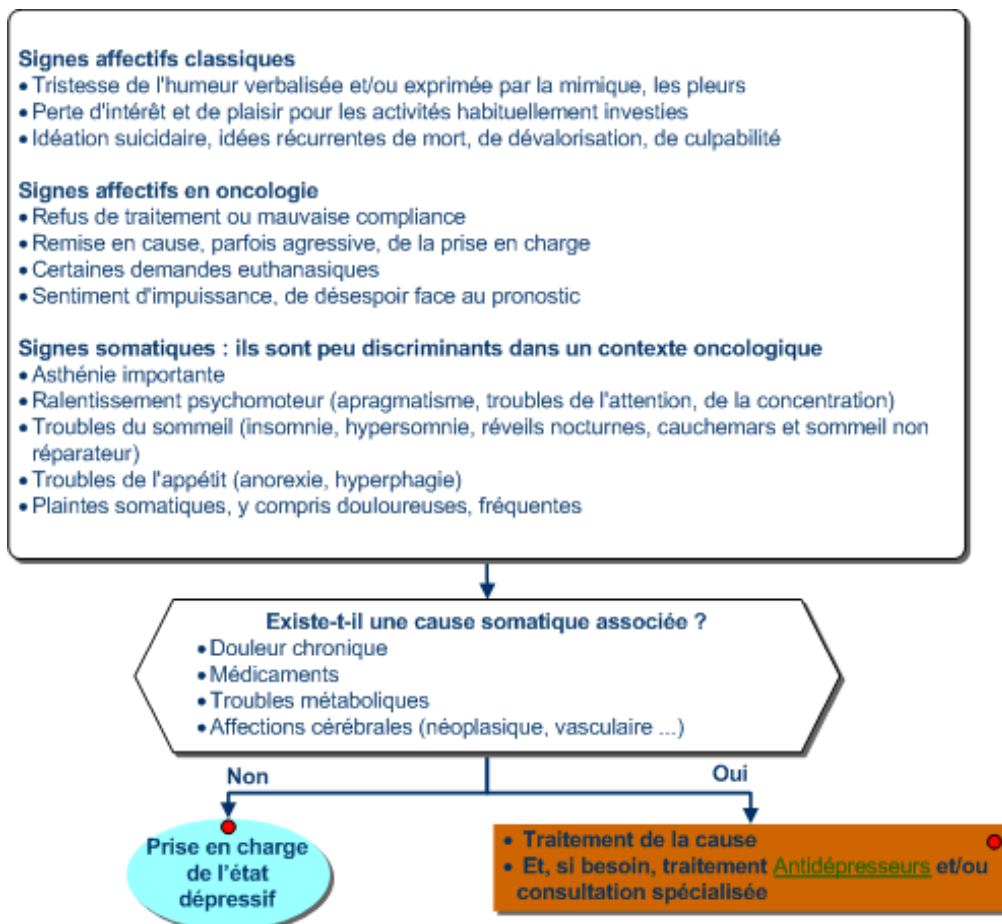
▶ Tableau anxieux : diagnostic

▶ Tableau dépressif : diagnostic

Date de révision : 2 décembre 2009

Tableau dépressif

Manifestations pouvant faire rechercher un état dépressif



Prise en charge

